



Progress in drafting the *Carpathian Code of Good Practice in Spatial Planning*

Activities of the Polish WG on Spatial Planning in brief

Monika Rusztecka,
UNEP/GRID-Warsaw Centre

PROJEKT WSPÓŁFINANSOWANY PRZEZ SZWAJCARIĘ W RAMACH SZWAJCARSKIEGO
PROGRAMU WSPÓŁPRACY Z NOWYMI KRAJAMI CZŁONKOWSKIMI UNII EUROPEJSKIEJ

Lider projektu



Partnerzy





Polish Working Group on Spatial Planning



- Established in the frame of the *Carpathians Unite* project in July 2014;
- Coordinated by *Ekopsychologia Association*;
- Working on the basis of the participatory and collaborative approach;
- Interdisciplinary approach, open access.

Expertise and background of WG members

- spatial planners, architects, landscape architects,
- representatives of the Regional Directorates for Env. Protection (experts AND practitioners on Natura 2000, EIA/SEA procedure),
- representatives of regional self-governmental units (Malopolskie, Podkarpackie, Slaskie voiv.)
- representatives of scientific units working on spatial planning (geographers, economists, foresters).

Main goals of the activities

- What is state of the Spatial Planning in PL Carpathians
 - Recognition of core problems and challenges for the spatial planning process in the PL Carpathians at the local level in reference to Article 5 of the CC;
- What are the most urgent threats in the Carpathians strongly related with spatial planning process (or even lack of spatial policy)
 - Two thematic sub-groups (based on the competences and background /interests of the participants):
 - Related to environmental problems
 - Related to cultural heritage values (architecture)

Expected result of WG

- Development of the **Code of Good Practice in Spatial Planning** - a *toolbox* for the Carpathian communes - local authorities, with the ideas and tools, case studies for self governmental units on:
 - How to change „bad habits” in spatial planning routine in Carpathians → screening of the problems, proposal of the solutions;
 - How to foster spatial planning practice with focus on the Carpathian values → good practices of traditional forms of architecture;
 - How to raise awareness of local communities on continuity of cultural landscapes;
 - Case study for the Ochotnica commune → delineation of the grazing spaces/ecosystems

Code of Good Practice in Spatial Planning

We don't aim to solve problems of the Spatial Planning System in Poland

But, we believe that Code could possibly help (at least to some extent), as the set of non-binding recommendations and inspiring positive case studies, which could voluntarily be adopted and used by spatial planners / spatial planning authorities

Code of Good Practice in Spatial Planning

The main objective of the “Code” is to enhance the ecological continuity/connectivity and protection of cultural landscapes.

Schema of the screening

1. Identification of the problem/-s (process, flow of the spatial decisions, phenomena), its description;
2. Scope of the impact to landscape and environment;
3. Recommendations, examples of good practices in Carpathians (if exist), or elsewhere;
4. Reference to CC;
5. Desired result.

Screening matrix

Problem	Diagnoza/skutki	źródło	Wytyczne, Propozycje, przykłady	Konwencja	rezultat
Rozpraszenie zabudowy	<ul style="list-style-type: none"> - przerywanie szlaków migracyjnych, - uruchomienie procesów geomorfologicznych - zmiana stosunków wodnych, - degradacja krajobrazu - degradacja siedlisk przyrodniczych - synantropizacja gatunków - zwiększone nakłady na infrastrukturę - ograniczenie 	<ul style="list-style-type: none"> - Podaż terenów rolnych, już nieużytkowanych - popyt na tereny pod zabudowę - WZ, punktowe zmiany <u>mpzp</u> (prawne), - niska jakość <u>OOS-ów</u> do planów i brak ich mocy prawnej - Zabudowa zagrodowa 	<ul style="list-style-type: none"> - likwidacja decyzji o warunkach zabudowy z systemu prawnego , - wprowadzenie monitoringu zagospodarowania przestrzennego - dbałość o planowanie zabudowy w oparciu o <u>aktualne</u> opracowanie <u>ekofizjograficzne</u>, - otwarty dostęp do zasobów danych o środowisku i przestrzeni (pozyskiwanych za 	Art. 5 KK	Zabudowa zwarta, lokalizowana zgodnie z uwarunkowaniami przyrodniczymi

Problems and challenges identified so far...

- Dispersed habitation – small-nest-like residential areas in spatial plans or administrative decisions;
- Pressure on designation of the new built-up areas (too extensive reserves of land for residential development) and its consequences (obligation of local authorities to provide access to infrastructure, media etc.);
- Fragmentation of landscapes and ecological corridors due to spatial planning decisions;
- Low level of the awareness on how to preserve the landscape values (cultural heritage) with involvement of the local communities.


How do we work?


Meetings and the consultation platform...



Carpathian Informatorium as a tool supporting communication and consultation process, data repository

▲ Karpaty łączą: ekspertów, społeczności lokalne, miłośników regionu ▲ 0 projekcie



test3  [Dostosuj profil](#)

AKTUALNOŚCI | KRAJOWY PLAN DZIAŁAŃ | KRAJOWE GRUPY ROBOCZE | **KONSULTACJE I ANKIETY**

Jesteś tutaj: [Karpaty łączą ekspertów](#) > [Wspólnie dla Karpat](#) > [Konsultacje i ankiety](#) > [Karpacki kodeks dobrej praktyki planowania przestrzennego - dyskusja](#)

Formy architektoniczne, dziedzictwo kulturowe i krajobraz

ANNA MARTYKA – FORMY ARCHITEKTONICZNE, DZIEDZICTWO KULTUROWE I KRAJOBRAZ

1. Analiza zapisów Konwencji Karpackiej
brak

2. Diagnoza problemu
Brak

3. Wytyczne
PROPOZYCJA OGÓLNYCH ZASAD KSZTAŁTOWANIA ZABUDOWY W GMINACH W REJONIE KARPACKIM

Zabudowa w relacji do krajobrazu

- Jednostki osadnicze powinny być zwarte i wyodrębnione za krajobrazu otwartego.
- Nowa zabudowa powinna przylegać w największym możliwym stopniu do serca/centrum zabudowy istniejącej.
- Jednostki osadnicze powinny być łatwo rozpoznawalne i posiadać wyraźne granice.
- Należy przeciwdziałać silnej tendencji rozpraszania i rozlewania zabudowy.
- Należy bezwzględnie chronić jeszcze istniejące walory krajobrazowe, otwarcia i przedpola widokowe.
- Zarządzać reklamami, szyldami, bilbordami, ekranami LED tak aby wyeliminować chaos przestrzenny.

Budynki i charakter zabudowy

TAK
 NIE
 nie mam zdania

[Zgłośnij](#)

Dodaj opinię

KARPACKI KODEKS DOBREJ PRAKTYKI PLANOWANIA PRZESTRZENNEGO - DYSKUSJA

06.11.2014 - 08.11.2014
Mediacje Środowiskowe dla ochrony naturalnego i krajobrazowego dziedzictwa Karpat - Rabe

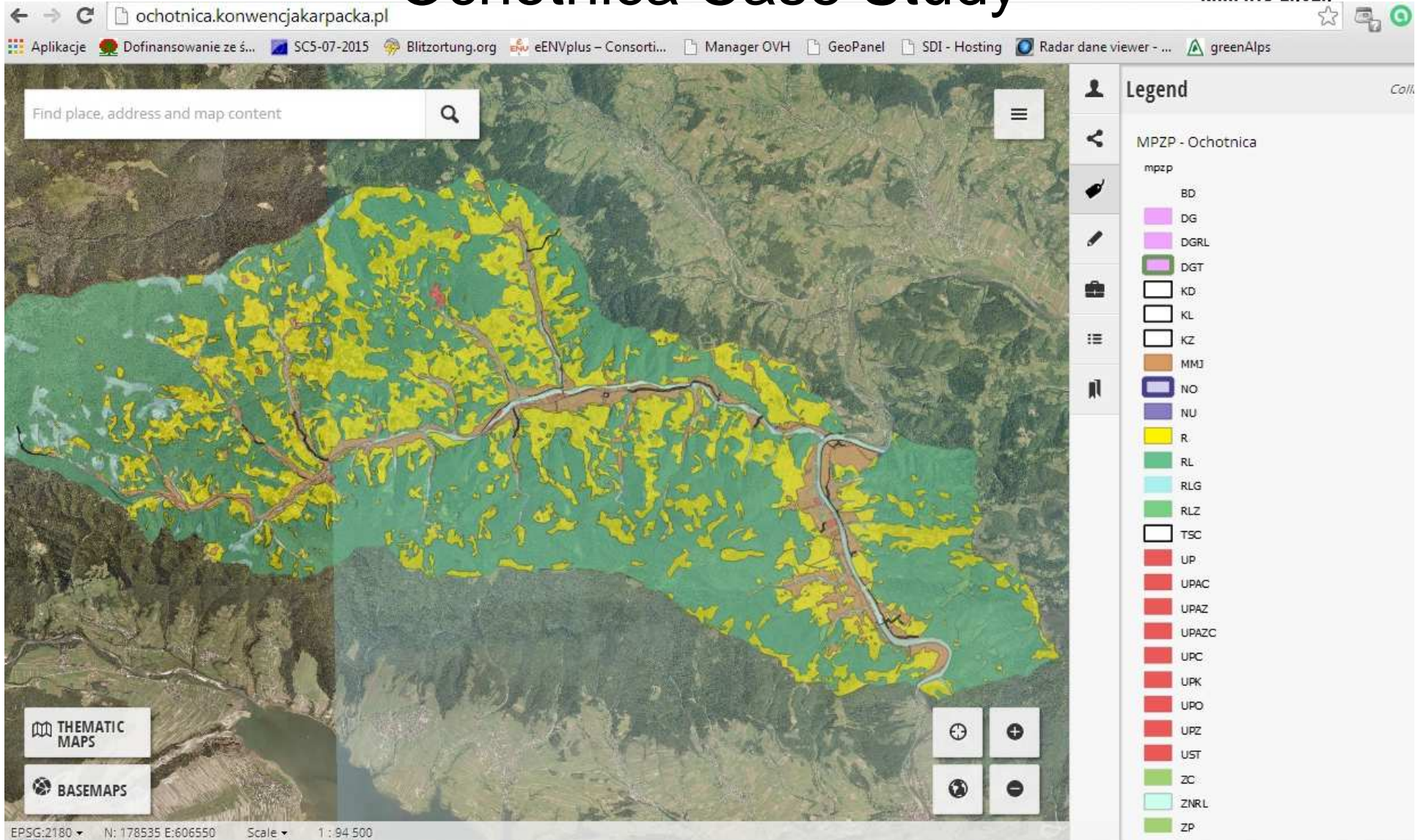
13.11.2014 - 15.11.2014
Mediacje Środowiskowe dla ochrony naturalnego i krajobrazowego dziedzictwa Karpat - Rabe

20.11.2014 - 22.11.2014
Mediacje Środowiskowe dla ochrony naturalnego i krajobrazowego dziedzictwa Karpat - Rabe

[zobacz wszystkie](#)

Odwiedź stronę
Tymoteusz Salski

Ochotnica Case Study



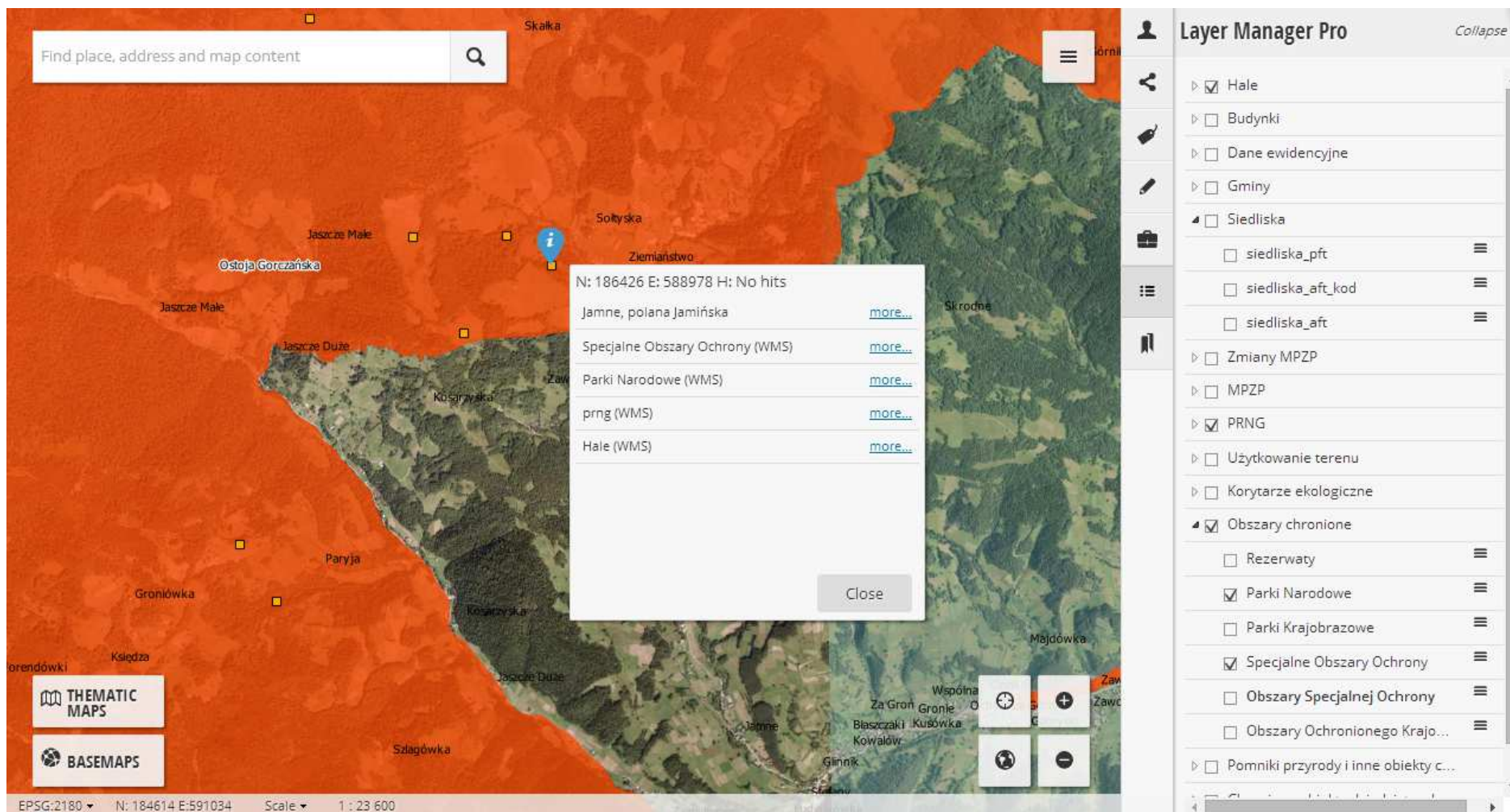
Objective

Development of recommendations for communes regarding the revitalisation of grazing spaces to be included to local spatial plans;

Our base assumptions:

1. The commune has the potential for shepherding;
2. Extensive use of the meadows fosters conservation of the biodiversity of mountain areas and cultural landscape;
3. Shepherding gives profits to local community

Location of meadows in reference to protected areas



The screenshot displays a web mapping application interface. At the top left, there is a search bar with the text "Find place, address and map content" and a magnifying glass icon. The map area shows a topographic view of a region with various locations labeled, including Skalka, Sołtyska, Ziemiastwo, Skrodna, and Majdówka. A blue information popup is centered over the map, displaying the following data:

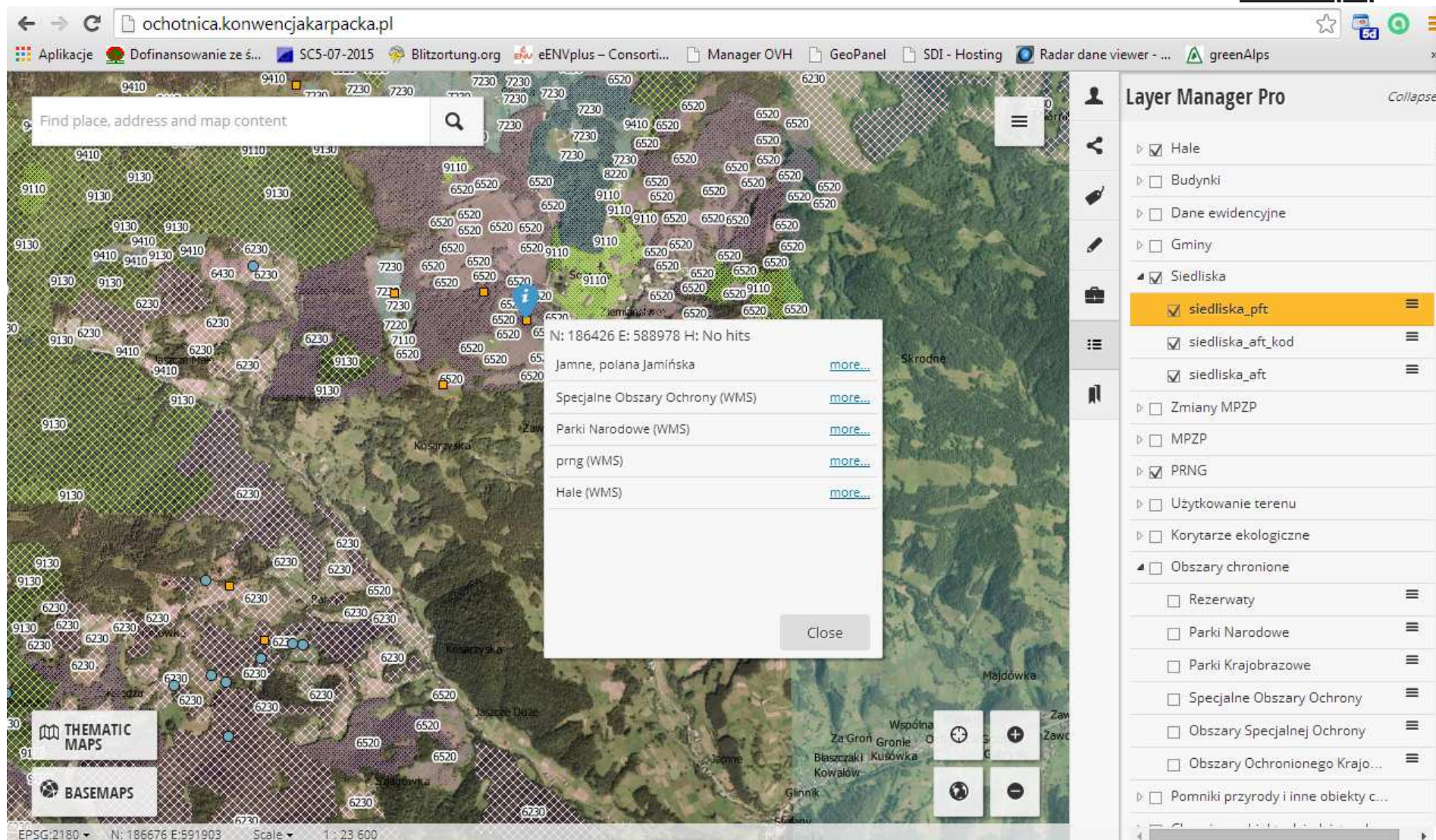
- N: 186426 E: 588978 H: No hits
- Jamne, polana Jamińska [more...](#)
- Specjalne Obszary Ochrony (WMS) [more...](#)
- Parki Narodowe (WMS) [more...](#)
- prng (WMS) [more...](#)
- Hale (WMS) [more...](#)

A "Close" button is located at the bottom right of the popup. On the right side of the map, there is a "Layer Manager Pro" panel with a "Collapse" button. The panel lists various layers with checkboxes and expand/collapse icons:

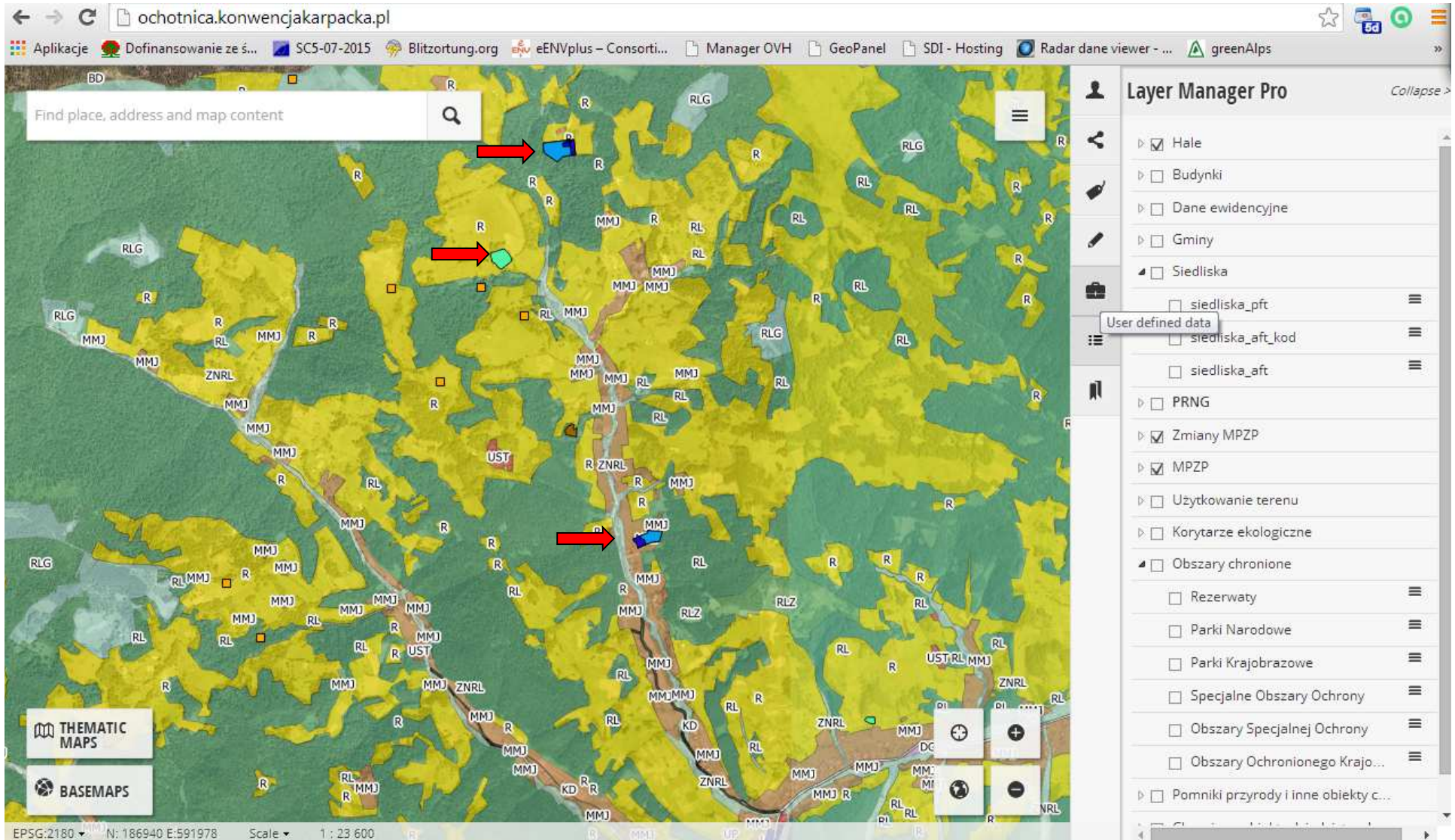
- Hale
- Budynki
- Dane ewidencyjne
- Gminy
- Siedliska
 - siedliska_pft
 - siedliska_aft_kod
 - siedliska_aft
- Zmiany MPZP
- MPZP
- PRNG
- Uzytkowanie terenu
- Korytarze ekologiczne
- Obszary chronione
 - Rezerwaty
 - Parki Narodowe
 - Parki Krajobrazowe
 - Specjalne Obszary Ochrony
 - Obszary Specjalnej Ochrony
 - Obszary Ochronionego Krajo...
- Pomniki przyrody i inne obiekty c...

At the bottom left, there are logos for "THEMATIC MAPS" and "BASEMAPS". The bottom status bar shows the coordinate system "EPSG:2180", coordinates "N: 184614 E: 591034", and a scale of "1 : 23 600".

Habitats distribution



The screenshot shows a web GIS application interface. At the top, the browser address bar displays "ochotnica.konwencjakarpacka.pl". The main map area shows a satellite view with overlaid habitat distribution data, represented by various colored and patterned polygons. A search bar at the top left contains the text "Find place, address and map content". A search popup is open in the center of the map, displaying the coordinates "N: 186426 E: 588978 H: No hits" and a list of search results: "Jamne, polana Jamińska", "Specjalne Obszary Ochrony (WMS)", "Parki Narodowe (WMS)", "prng (WMS)", and "Hale (WMS)". Each result has a "more..." link. A "Close" button is at the bottom of the popup. On the right side, a "Layer Manager Pro" panel is visible, listing various layers with checkboxes. The "siedliska_pft" layer is currently selected and highlighted in yellow. Other layers include "Hale", "Budynki", "Dane ewidencyjne", "Gminy", "Siedliska", "siedliska_aft_kod", "siedliska_aft", "Zmiany MPZP", "MPZP", "PRNG", "Użytkowanie terenu", "Korytarze ekologiczne", "Obszary chronione", "Rezerwaty", "Parki Narodowe", "Parki Krajobrazowe", "Specjalne Obszary Ochrony", "Obszary Specjalnej Ochrony", "Obszary Ochronionego Krajo...", and "Pomniki przyrody i inne objekty c...". The bottom of the map shows the coordinate system "EPSG:2180", the coordinates "N: 186676 E: 591903", and the scale "1 : 23 600".



Potential for shepherding

ochotnica.konwencjakarpacka.pl

Find place, address and map content

Layer Manager Pro

- Hale
 - Hale
 - Budynki
 - Dane ewidencyjne
 - Gminy
 - Siedliska
 - Zmiany MPZP
 - 2009_XXXI_263_09
 - 2007_IX_65_07
 - 2007_VIII_61_07
 - 2006_LI_377_06
 - 2005_XXX_210_05
 - XX
 - MPZP
 - PRNG
 - Uzytkowanie terenu
 - Korytarze ekologiczne
 - Obszary chronione
 - Pomniki przyrody i inne objekty c...
 - Chronione objekty dziedzictwa k...

EPSG:2180 N: 186264 E:589026 Scale 1:1480

HALE x Select all Export Collapse

gid	nazwa_hali	gmina_wies	obs...	obs...	wypas	uzyt...	sied...	kosz...	wod...	cieki...	inne	uwagi
75	Jamne, polana Jamińska	Ochotnica	60,...	100,...	null	null	null	null	null	null	null	
76	Buciorowka / Pod Skałą	Ochotnica	5,0,...	20,...	null	null	null	null	null	null	null	
77	Pańska Przechybka, polana Przechyba	Ochotnica	5,0,...	20,...	null	null	null	null	null	null	null	
78	polana Zonioskie	Ochotnica	5,0,...	10,...	null	null	null	null	null	null	null	

Nazwa hali / polany	gmina	Pow. objęta wypasem / pow. całkowita	GPS
Jamne polana Jamińska	Ochoznica	60 / 100	49.53868 , 20.23027
Buciorowka / Pod Skałką	Ochoznica	5 / 20	49.54013, 20.22701
Pańska Przechybka, polana Przechyba	Ochoznica	5 / 20	49.54013, 20.22023
polana Zonioskie	Ochoznica	5 / 10	49.53551, 20.22383
Polana Przystop Dolny polana Przystop	Ochoznica	5 / 10	49.55054, 20.21293
Małe Jaszczce / polana pod Magórka	Ochoznica	5 / 15	49.52570, 20.20727
polana Zagroniówka	Ochoznica	5	49.52297, 20.20984
Hala Magórki	Ochoznica	5 / 30	49.52932, 20.18684
Turbacz	GPN		
Rudniki, Rówienki - Knurów	Knurów	50 / 100	

Mapping the grazing areas...

Delineate the areas for revitalisation

1. Recognise barriers for the pastoralism

- fencing;
- built-up slopes;
- property issues (scattered ownership pattern - fragmented cadaster);

2. Emphasize cultural heritage and cultural landscape values (Wallachian cultural track);

3. *Promote business model for shepherding (local leader)*

What next?

- Further works on development of the *Code* to be completed for the *Forum of the Carpathian Communes (2015)*;
- Close collaboration with Ochoznica and local leaders on case study;
- Cooperation with PL WG on biodiversity and landscape protection (coherence with the NAP);
- Open access to the results of work;
- 3rd meeting in Jan 2015.

Projekt objęty Patronatem Honorowym:



Ministra Rolnictwa
i Rozwoju Wsi



**Ministerstwo
Sportu i Turystyki**

Ministra Sportu i Turystyki



**MINISTERSTWO
ŚRODOWISKA**

Głównego
Konservatora Przyrody



Marszałka
Województwa
Podkarpackiego



Małopolska

Marszałka
Województwa
Małopolskiego



POLSKA
ORGANIZACJA
TURYSTYCZNA

Polskiej Organizacji
Turystycznej



Konwencji Karpackiej

Projekt objęty Patronatem Medialnym:



TVP Kraków



TVP Rzeszów



**Polskie Radio
RZESZÓW**

Polskiego Radia Rzeszów



Gazety Wyborczej Kraków